

# Genussvolle Festtage

Ihr Menüservice wünscht  
eine frohe Weihnachtszeit!

KLASSIKER



## Geschnittene Gänsebrust in herzhafter Apfel-Preisel- beersoße

mit Rotkohl und  
Speckklößen

Einwaage **550g**

G, G1, Ei, M, Me, La, S

**Art.-Nr. 13349**

enthält Zutaten vom Schwein mit Alkohol mit Nitritpökelsalz mit mind. 25 g Eiweiß und einer Energiedichte von mind. 1 kcal/g

Allergene: G = Gluten, G1= Weizen, Ei = Eier, M = Milch (einschließlich Laktose), Me = Milcheiweiß, La = Laktose, S = Sellerie Vollkost

Dieses Weihnachts-Menü ist **lieferbar vom 30.10.2023 – 31.12.2023**. Solange der Vorrat reicht. Änderungen vorbehalten. Weitere Nährwerte und Artikelinformationen unter: [www.apetito.de/artikelinfo](http://www.apetito.de/artikelinfo) oder telefonisch unter der kostenfreien Tel.-Nr. 0800 - 2 73 84 86. Hier können keine Bestellungen aufgegeben werden.

# Genussvolle Festtage

Ihr Menüservice wünscht  
eine frohe Weihnachtszeit!

## Klassische Entenkeule in Bratensoße,

dazu Rotkohl und Kartoffelklöße

Einwaage **495g**

⊗ ○ ● ●  
G, G1, Ei, M, Me, La, Sn

**Art.-Nr. 13314**



KLASSIKER

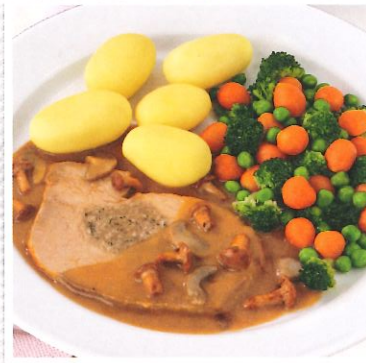
## Schweine- braten mit Edelpilzfüllung

in Pilzrahmsoße, dazu buntes  
Gemüse und Salzkartoffeln

Einwaage **480g**

🐷 ○ ● ●  
G, G1, Ei, M, Me, La, S

**Art.-Nr.13178**



NEU

## Vegetarischer Gemüsebraten in feiner Soße,

dazu Brokkoli und Salzkartoffeln

Einwaage **465g**

🌱 ○ ● ●  
S, Sn

**Art.-Nr. 13566**



NEU

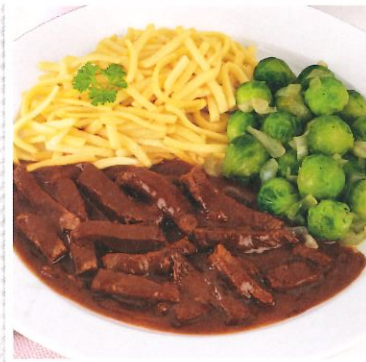
## Rinderge- schnetzeltes in winterlicher Soße,

dazu Rosenkohl mit Honig und  
Zwiebeln und Spätzle

Einwaage **480g**

🍷 ○ ● ●  
G, G1, Ei, S, Sn

**Art.-Nr.13213**



NEU

○ Vollkost ● Angepasste Vollkost ● Menüs mit Informationen für Diabetiker (zuckerarm und höchstens 35 g Fett) ☒ mit Alkohol 🐷 enthält Zutaten vom Schwein 🌱 ohne Gluten lt. Rezeptur  
🌱 ohne Laktose lt. Rezeptur 🌿 vegetarisch 🍷 mit Nitritpökelsalz ⊗ mit mind. 25 g Eiweiß und einer Energiedichte von mind. 1 kcal/g  
Allergene: G = Gluten, G1= Weizen, Ei = Eier, M = Milch (einschließlich Laktose), Me = Milcheiweiß, La = Laktose, S = Sellerie, Sn = Senf

Diese Weihnachts-Menüs sind **lieferbar vom 30.10.2023 – 31.12.2023**. Solange der Vorrat reicht. Änderungen vorbehalten. Weitere Nährwerte und Artikelinformationen unter: [www.apetito.de/artikelinfo](http://www.apetito.de/artikelinfo) oder telefonisch unter der kostenfreien Tel.-Nr. 0800 - 2 73 84 86. Hier können keine Bestellungen aufgegeben werden.